



كيفية تسجيل حساب والدخول له بإستخدام تطبيق eWeLink

أولا : مرحلة التسجيل

1- بعد تنصيب البرنامج قم بالضغط على زر التسجيل الموجود بالأسفل (Register)

United States (+1) >

Mobile Number
7815866062 X

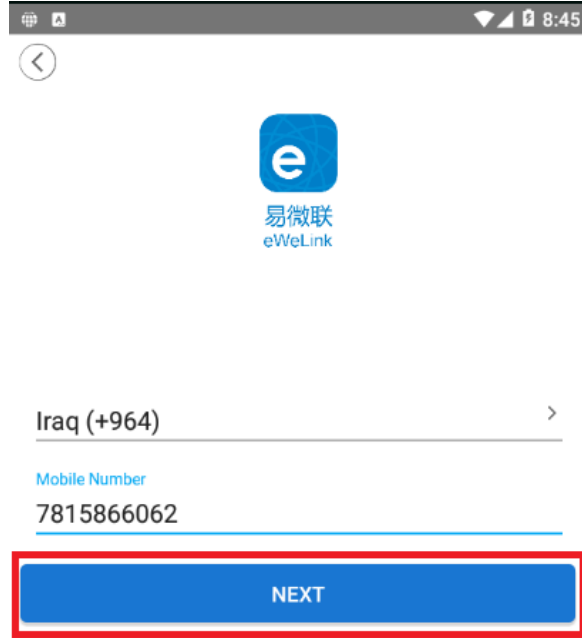
Password X

LOGIN

Forgot Password?
Feedback

Register

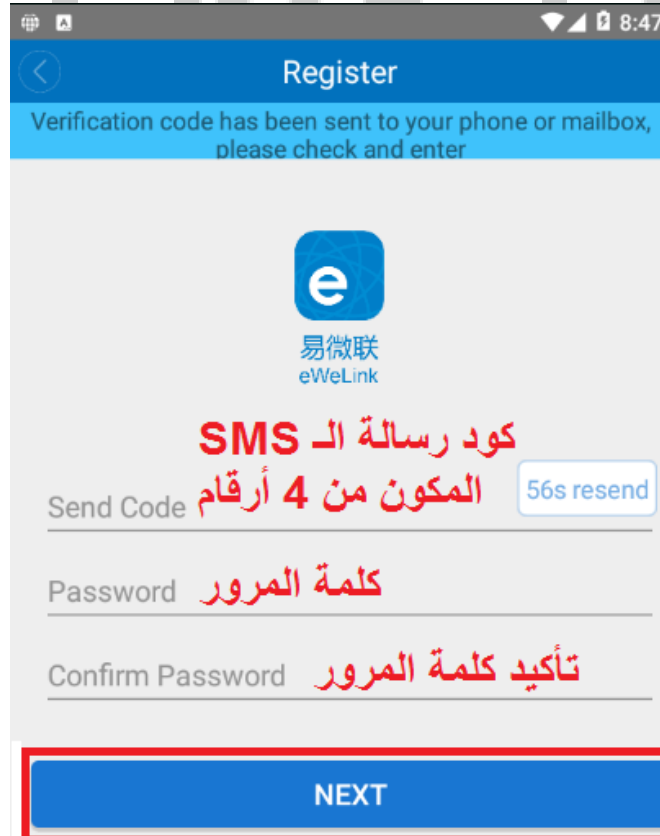
- 2- يتم إختيار الدولة من الصندوق أعلاه وكتابة رقم الهاتف الجوال بالمربع الخاص بـ **Mobile Number** بدون 0
بالبداية ثم الضغط على زر (**Next**)



The screenshot shows the registration form with the following fields and elements:

- Country: Iraq (+964)
- Mobile Number: 7815866062
- A blue button labeled "NEXT" is highlighted with a red border.

- 3- قم بإدخال الكود الذي استلمته بصندوق رسائل الهاتف ثم أدخل كلمة مرور حسابك مرتين ثم اضغط زر (Next)



The screenshot shows the registration form with the following fields and elements:

- Header: Register
- Message: Verification code has been sent to your phone or mailbox, please check and enter
- Country: Iraq (+964)
- Mobile Number: 7815866062
- A blue button labeled "NEXT" is highlighted with a red border.

4- تم الإنتهاء من تسجيل حسابك بنجاح ، بعدها يتم الدخول لحسابك من خلال إتباعك الخطوات أدناه.

ثانيا : مرحلة تسجيل الدخول بحسابك الجديد

1- من شاشة الدخول الرئيسية للتطبيق قم بإختيار بلد الرقم المسجل وأدخل رقم هاتفك وكلمة المرور التي قمت بالتسجيل بها ثم إضغط زر (Login)



易微联
eWeLink

Iraq (+964) >

Mobile Number
7815866062 X

Password
..... X

LOGIN

[Forgot Password?](#)

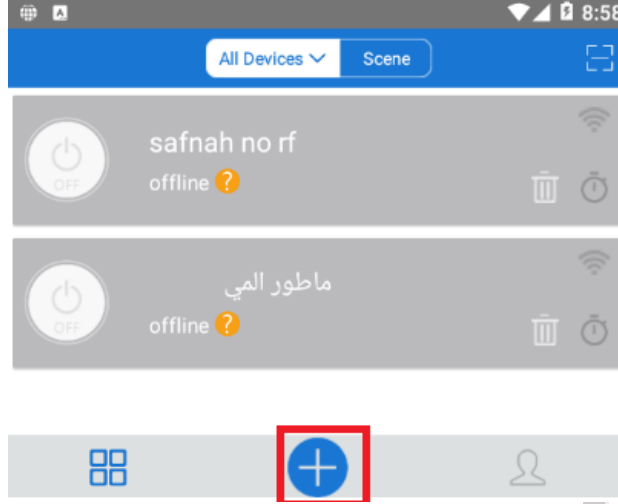
[Feedback](#)

[Register](#)

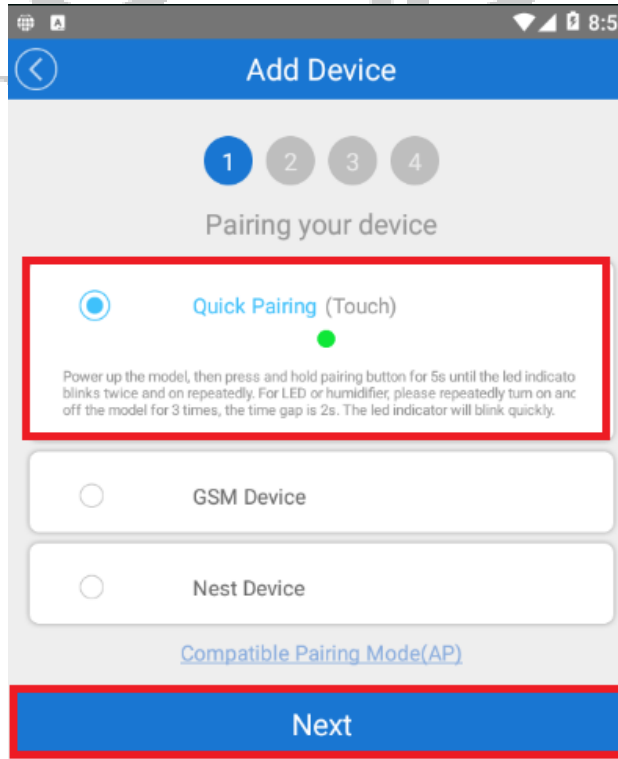
ثالثا : إضافة الأجهزة

لإضافة جهاز عليك إتباع الخطوات التالية

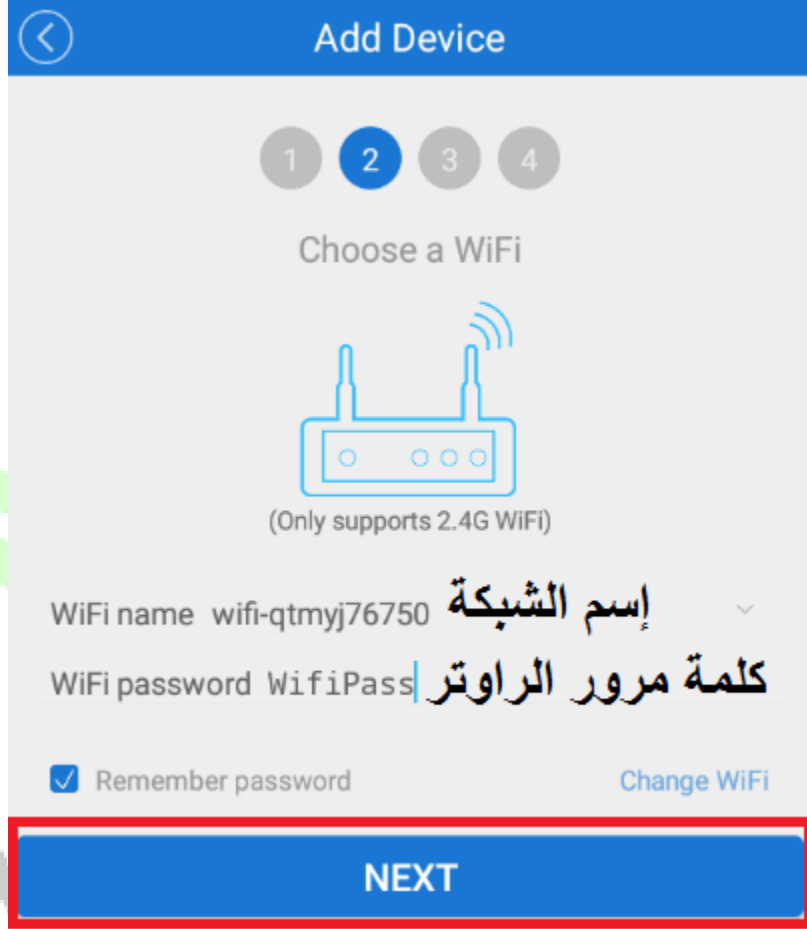
1- قم بالضغط على زر **+** بالأسفل كما هو مبين بالشكل أدناه



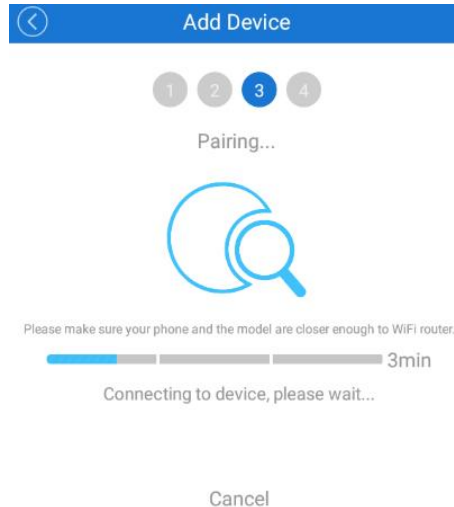
2- اختر الخيار المناسب للربط يفضل إستخدام الخيار الأول **Quick Pairing Touch** ثم الضغط على زر **Next** بالأسفل كما هو موضح بالشكل أدناه ، بعدها يتم الضغط على الزر الأسود الموجود على الجهاز لفترة ما بين 5 لـ 7 ثواني مع الإستمرار بالضغط حتى يومض الجهاز بشكل مستمر.



3- تأكد أن جهازك النقال مرتبط بشبكة الوايرليس وتأكد من أن إسم الشبكة صحيح وقم بإدخال كلمة المرور الخاصة بها ثم قم بالضغط على **Next**.



4- انتظر قليلا حتى يتم الربط بنجاح عادة ما تستغرق العملية كحد أقصى 3 دقائق (عادة 30 ثانية لدقيقة) وتأكد من أن هاتفك الجوال والقطعة ليست بعيدة جدا عن الراوتر.



5- عندما يكتمل الربط بنجاح ستظهر لك واجهة في حال أردت كتابة إسم مخصص للتحكم بهذه القطعة أو تكره على الإسم الافتراضي له ، مبروك الآن بإمكانك التحكم بالقطعة عن بعد.

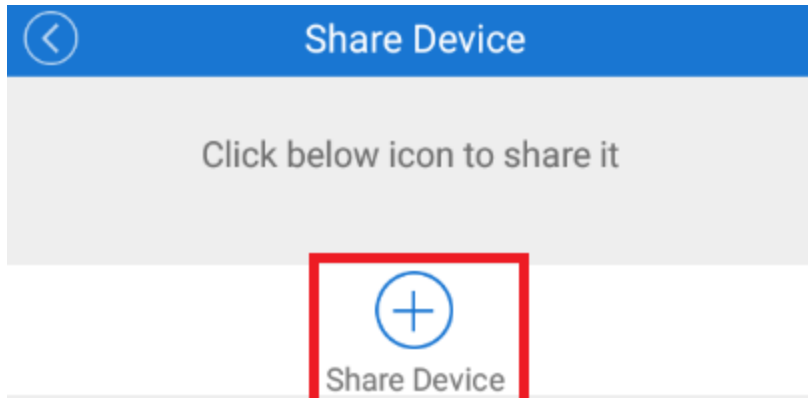
رابعاً : مشاركة الجهاز

لمشاركة الجهاز بعد إضافته قم بإتباع الخطوات التالية بعد تسجيلك لحساب ثاني أي حساب رئيسي صاحب الجهاز وحساب للذي ترغب المشاركة معه.

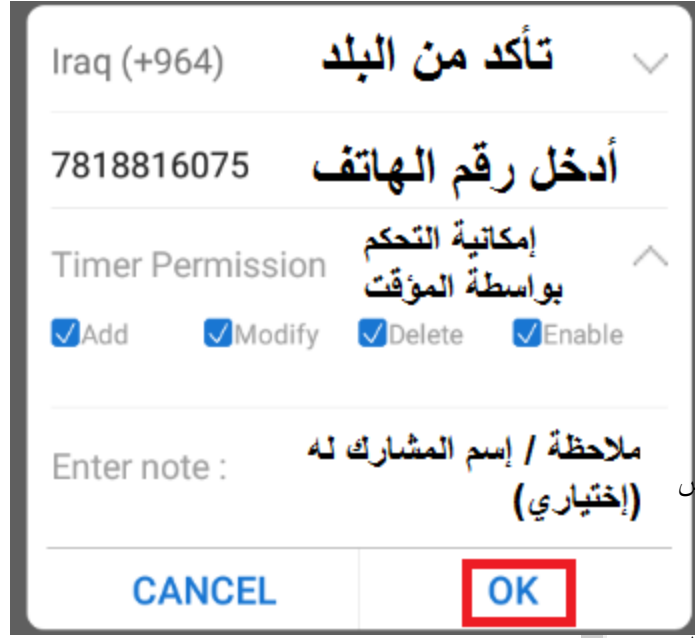
1- قم بالضغط على الجهاز الذي تود مشاركته حتى يظهر بهذا الشكل ثم اضغط على زر **Share** بالأسفل



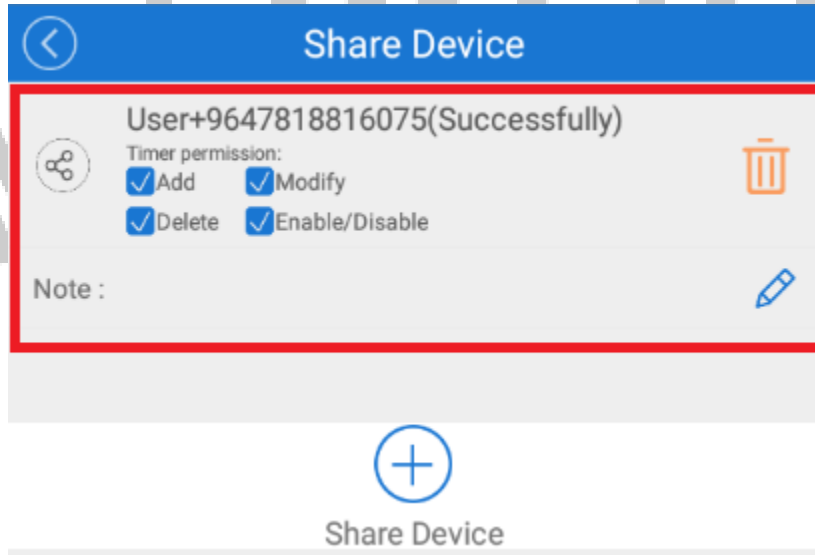
2- قم بالضغط على زر **Share Device** بالأسفل كما هو موضح بالشكل



- 3- قم بتعبئة رقم هاتف المشارك له ولا تنسى إختيار البلد من ثم إختيار الإعدادات اللازمة من ثم الضغط على OK لمشاركة الجهاز



- 4- ستظهر رسالة عند المشارك له بقبول مشاركة الجهاز له لقبول المشاركة عليه إختيار Ok وللرفض Cancel
5- بعد ان تتم عملية المشاركة ستلاحظ ظهور رقم المشارك له بالإضافة لخيارات التعديل وحذف المشاركة كما هو موضح بالشكل أدناه



لمزيد من المعلومات لا تتردد بالإتصال بنا عبر البريد الإلكتروني أو رقم الهاتف

hello@antarees.net

أو

009647815866062